

# Die Schmetterlingskinder

ein Projekt von *frauenworte e.v.*

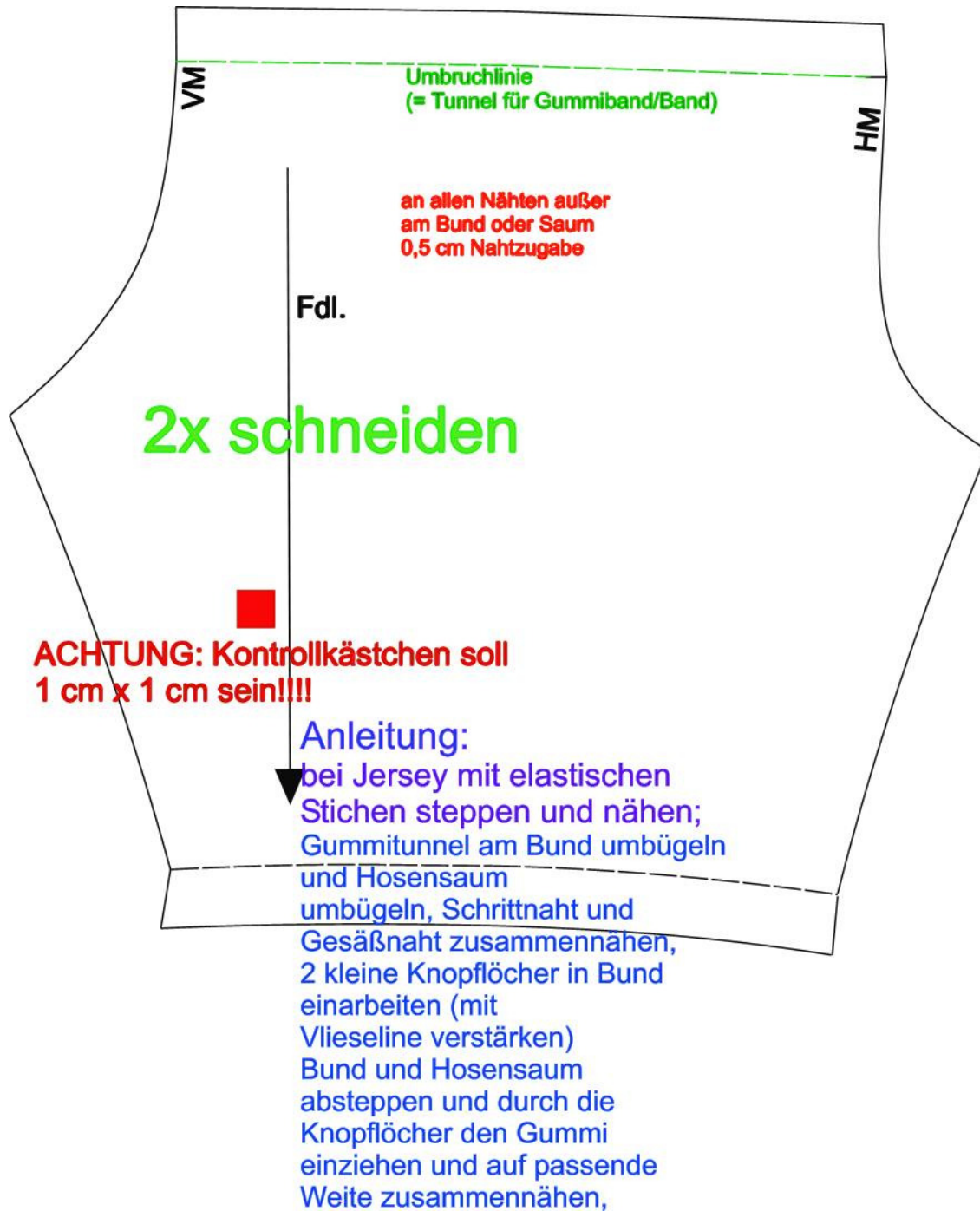
## Nähanleitung für Höschen und Hemd

Copyright by Heike Treutner

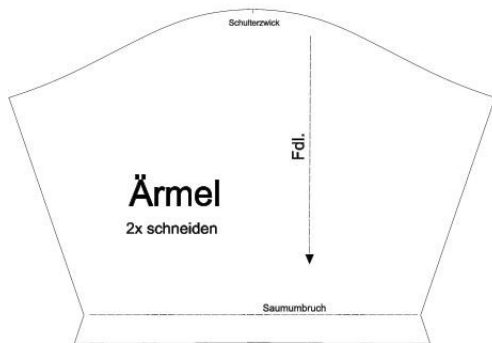
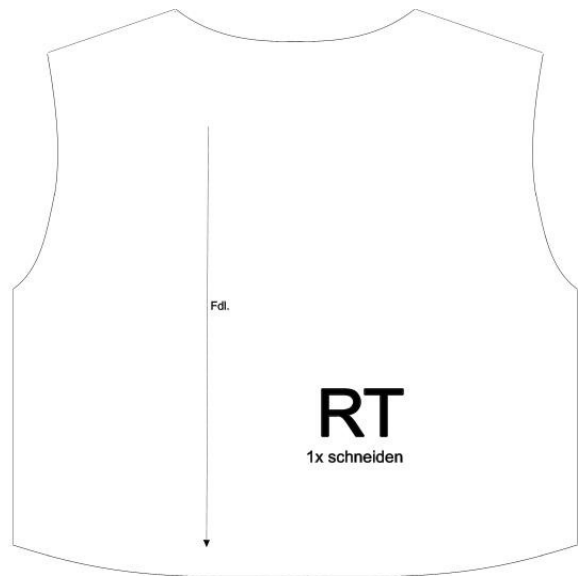
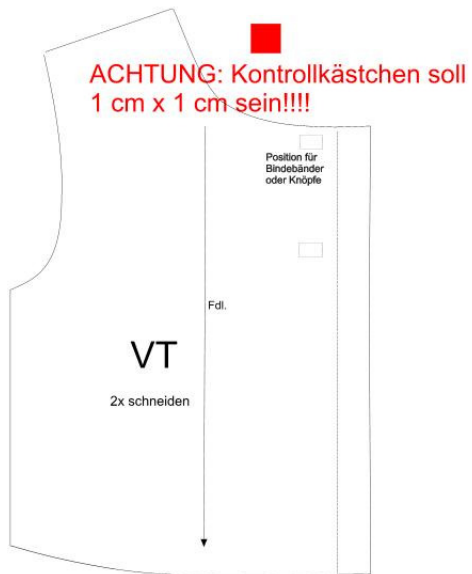
Diese Anleitung darf ausschließlich für die Klinikaktion der Schmetterlingskinder weiter verwendet werden.



# Höschen



# Hemdchen



an allen Nähten noch  
0,5 cm Nahtzugabe  
außer an allen Säumen

**Anleitung:**  
Schulternähte schließen,  
Ärmel einsetzen, Ärmelsaum  
einfassen, Ärmelnaht  
schließen, VK umbügeln  
(evtl. mit Fix etwas ver-  
stärken),  
VT/RT-Saum und  
Halsausschnitt einfassen,  
Knopfloch einarbeiten  
oder kleine Drucker an-  
nähen;